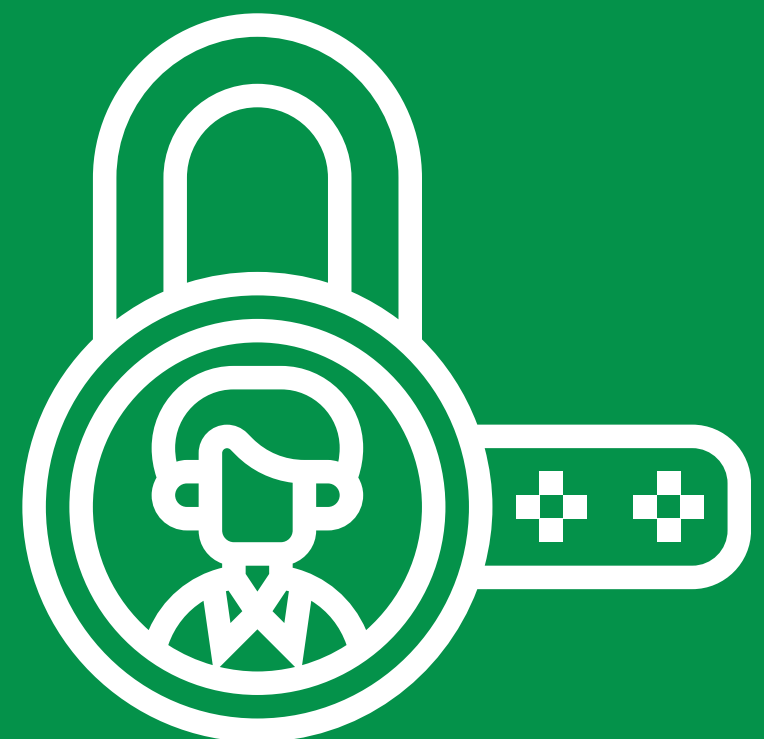


**Garder les  
protections  
fixées à la  
machine.**



**Verrouiller/étiqueter  
la machine lorsque  
les protections  
doivent être retirées  
pour l'entretien ou le  
nettoyage.**



**N'utilisez les  
machines  
qu'avec des  
protections  
en place.**



**Ne pas faire fonctionner  
la machine si les  
protections sont  
endommagées,  
manquantes ou ne  
fournissent pas une  
protection adéquate.**



**Les cheveux longs, les  
bijoux, les gants et les  
vêtements amples sont  
des dangers potentiels  
d'enchevêtrement et  
doivent être tenus à  
l'écart des machines.**



**PENSEZ AVANT DE  
COMMENCER!**



Ensemble, faisons notre part pour nous protéger mutuellement