



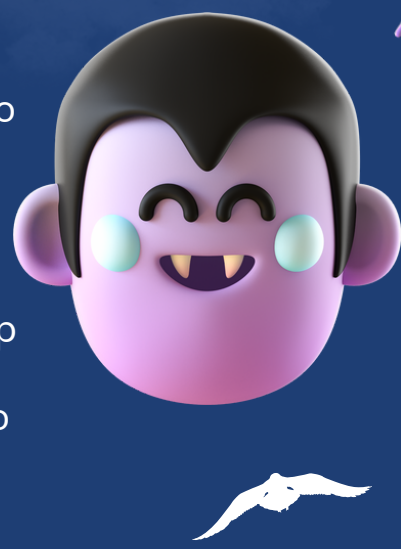
# Những thứ nổi lên trong đêm...

Zombie, Ghouls và Ghosts không phải là những gì khiến Nhân viên Tuần thủ phải thức khuya!

## Hối lộ & Tham nhũng

Hối lộ & Tham nhũng thường diễn ra ở những nơi bí mật ma quái. Nhưng bạn có thể giảm nguy cơ hối lộ và tham nhũng tại nơi làm việc bằng cách phát hiện các dấu hiệu cảnh báo, bao gồm:

- Một nhà cung cấp tặng bạn vé tham dự một sự kiện thể thao đắt tiền trong quá trình đấu thầu;
- Nhà cung cấp dịch vụ từ chối cung cấp biên lai cho các chi phí có thể bồi hoàn hoặc bằng chứng về các dịch vụ được thực hiện;
- Viên chức yêu cầu thanh toán để xúc tiến hoặc xin giấy phép hoặc giấy phép;
- Một khoản thanh toán, chiết khấu đáng ngờ hoặc ưu đãi cho một cá nhân để đảm bảo một hợp đồng hoặc thông số kỹ thuật.



## Rủi ro chuỗi cung ứng

Thật không may, có một rủi ro là nạn nô lệ hiện đại có thể xảy ra trong chuỗi cung ứng, chuỗi cung ứng ngày nay phức tạp và phân tán trên toàn cầu và có thể khó biết nguồn gốc là ai.

Những vi phạm nhân quyền này bao gồm lao động cưỡng bức, buôn bán người, lao động trẻ em và nợ nần.

Nhận biết những rủi ro này trong chuỗi cung ứng của chúng ta là rất quan trọng, những hình thức lạm dụng nhân quyền này được sử dụng ở nhiều quốc gia và ngành công nghiệp bao gồm nông nghiệp, dệt may, khai thác mỏ, xây dựng & vật liệu xây dựng.

Biết bạn làm việc với ai và hiểu chuỗi cung ứng của bạn là rất quan trọng để giảm thiểu những rủi ro này. Đừng để các nhà cung cấp làm lu mờ bạn - đặt câu hỏi về thực tiễn kinh doanh của nhà cung cấp, nơi họ tìm nguồn và sản xuất nguyên liệu và những chính sách họ có để bảo vệ người lao động có thể giúp xác định các dấu hiệu cảnh báo tiềm ẩn.



## Trừng phạt Thương mại

Cho dù nhập khẩu hay xuất khẩu chối, kẹo hay sản phẩm RPM tuân thủ thương mại bao gồm một loạt các quy tắc.

Đó có thể là một chủ đề rất phức tạp nhưng có một số quy tắc chính mà tất cả chúng ta cần phải biết.

Không doanh nghiệp RPM nào có thể mua hoặc bán cho bất kỳ doanh nghiệp hoặc cá nhân nào hoặc vận chuyển hàng hóa thông qua: Triều Tiên, Iran, Syria, Crimea, Luhansk hoặc Donetsk của Ukraine, Nga hoặc Belarus.

Các giao dịch với Cuba, Venezuela hoặc Sudan cần có sự chấp thuận của Tổng Cố vấn RPM, đối với các giao dịch ở Ukraine, cần có sự chấp thuận của Chủ tịch Tập đoàn và Cố vấn Pháp lý Tập đoàn.

Nêu lên bất kỳ mối quan ngại nào của bạn về các chủ đề này với nhóm Pháp lý & Tuân thủ của bạn.



CHÚNG TA LÀ RPM VÀ SỰ THÀNH CÔNG CỦA CHÚNG TA PHỤ THUỘC VÀO VIỆC MỖI NGƯỜI TRONG CHÚNG TA ĐI THEO CON ĐƯỜNG ĐÚNG ĐẴN VÀ NẮM BẮT GIÁ TRỊ 168® CỦA CHÚNG TA ĐỂ ĐƯA RA QUYẾT ĐỊNH ĐÚNG ĐẮN.

LIÊN HỆ VỚI CHÚNG TÔI: [COMPLIANCE@RPMINC.COM](mailto:COMPLIANCE@RPMINC.COM)

