

# MIEJSCE PRACY MOLESTOWANIE



## MOLESTOWANIE JEST NIGDY NIE OK



**UWAŻAJ** – Rozpoznaj zachowania, które przyczyniają się do nękania w miejscu pracy:

### Werbalny

- Groźby i oszczerstwa;
- Krzyczenie, wyzwiska, przekleństwa lub wulgaryzmy;
- Okrutne komentarze lub kpiny;
- Osobiste lub obraźliwe żarty

### Wizualny

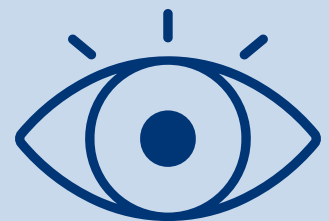
- Obraźliwe, niegrzeczne lub zawierające groźby teksty, posty lub rysunki w mediach społecznościowych;
- Obraźliwe gesty

### Fizyczny

- Napaść lub niechciane dotknięcie;
- groźby, agresywne lub gwałtowne zachowanie
- ;Niepożądane zaloty lub propozycje seksualne;
- Celowa izolacja lub celowe wykluczenie współpracowników



**BĄDŹ SZACUNKOWY** - Traktuj wszystkich sprawiedliwie i z godnością.



**BĄDŹ CZUJNY** – Nigdy nie ignoruj nękania w miejscu pracy.



**RAPORT** - Zgłaszaj wszelkie incydenty przełożonemu, HR, Działowi Prawnemu, Zgodności lub Infolinii.

Możesz uzyskać dostęp do naszej polityki dotyczącej zakazu nękania [tutaj](#)

Aby pomóc Ci utrzymać się na właściwej drodze do zgodnego i etycznego podejmowania decyzji, skontaktuj się ze swoim kierownictwem lub z nami pod adresem: [compliance@rpminc.com](mailto:compliance@rpminc.com).

**RPM**  
168168168168168

Jesteśmy firmą RPM, a nasz sukces zależy od tego, czy każdy z nas podąża właściwą drogą i przyjmuje wartość 168®, aby podejmować właściwe decyzje

**DOWIEDZ SIĘ WIĘCEJ:** [www.rpminc.com](http://www.rpminc.com) **KONTAKT:** [compliance@rpminc.com](mailto:compliance@rpminc.com)