

WERKPLAATS INTIMIDATIE



INTIMIDATIE IS NOOIT OK



LET OP - Erken gedragingen die bijdragen aan intimidatie op het werk:

verbaal

- Bedreigingen en laster;
- Schreeuwen, schelden, vloeken of vulgariteit;
- Wrede opmerkingen of spot;
- Persoonlijke of beledigende grappen

Visual

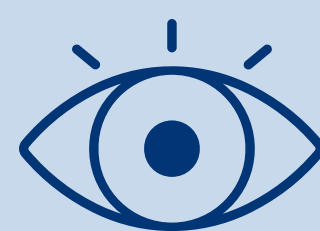
- Beledigende, onbeleefde of bedreigende teksten, posts of tekeningen op sociale media;
- Aanstootgevende gebaren

Fysiek

- Aanranding of ongewenst aanraken;
- Dreigend, agressief of gewelddadig gedrag;
- Ongewenste seksuele avances of voorstellen;
- Opzettelijke isolatie of opzettelijk uitsluiten van collega's



WEES RESPECTVOL - Behandel iedereen eerlijk en met waardigheid.



BLIJF ALERT - Negeer nooit intimidatie op de werkplek.



MELDING - Meld eventuele incidenten aan een supervisor, HR, Legal, Compliance of de Hotline.

U kunt hier toegang krijgen tot ons beleid inzake niet-intimidatie

Neem contact op met uw leidinggevende of met ons via: compliance@rpmnc.com om u op de juiste weg te helpen naar conforme en ethische besluitvorming.

RPM
168168168168168

Wij zijn RPM en ons succes hangt af van het feit dat ieder van ons de juiste route volgt en onze Value of 168® omarmt om de juiste beslissingen te nemen.

MEER INFORMATIE: www.rpmnc.com CONTACT: compliance@rpmnc.com