



DECLARACIÓN DE VISIÓN: Como parte de Building a Better World, RPM se esforzará por estar libre de incidentes creando una cultura donde la seguridad y la responsabilidad ambiental sean un valor en todo lo que hacemos.



1. Visión de seguridad

El desarrollo de declaraciones de visión de el nivel ejecutivo de RPM, Líderes de Grupos Operativos y Líderes de Empresas Operativas que satisfagan las necesidades comerciales y comuniquen el compromiso de la mejora continua de EH&S.



2. Participación y responsabilidad

La participación de los empleados y la responsabilidad por el éxito de EH&S en todos los niveles se comunica claramente.



3. Compromiso con tener recursos profesionales

Los recursos de EH&S son evaluados anualmente por RPM y los grupos operativos para determinar cuan adecuados son para apoyar a las empresas operativas (personal, financiamiento de programas, programas de capacitación).



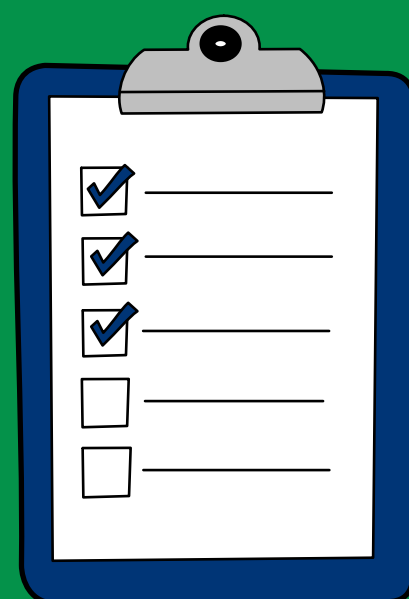
4. Medida e Informe de Metricas de seguridad

Métricas globales de EH&S: los indicadores principales y rezagados se informan a la gerencia a través de RPMOne.



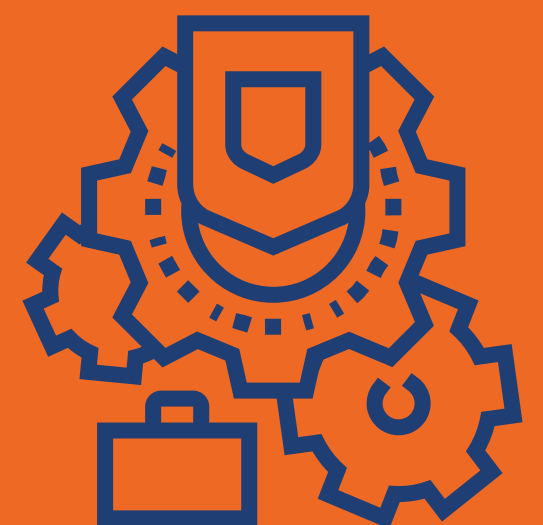
5. Establecer metas de seguridad

Los metas de seguridad locales se establecen basadas en las necesidades / prioridades operativas y se comunican claramente a los equipos.



6. Mejora Continua

Las metas y objetivos locales de EH&S se revisan anualmente y se restablecen para lidiar con las deficiencias y mantener un nivel de mejora continua para cada empresa operativa.



Juntos, hagamos nuestra parte para mantenernos seguros unos a otros

CONTÁCTENOS: EHS@RPMINC.COM

www.rpminc.com

