



ÉNONCÉ DE VISION: Dans le cadre de Building a Better World, RPM s'efforcera d'être sans incident en créant une culture où la sécurité et la responsabilité environnementale sont une valeur dans tout ce que nous faisons.



1. Vision de sécurité

L'élaboration d'énoncés de vision de niveau supérieur de RPM, des chefs de groupe d'exploitation et des dirigeants de sociétés d'exploitation qui répondent aux besoins de l'entreprise et communiquent l'engagement envers l'amélioration continue de l'EH&S.



2. Engagement et responsabilisation

L'engagement et la responsabilisation des employés à l'égard du succès en matière d'ESS à tous les niveaux sont clairement communiqués.



3. Engagement envers les ressources professionnelles

Les ressources ES&S sont évaluées annuellement par RPM et les groupes opérationnels afin de déterminer si le soutien adéquat aux sociétés d'exploitation (personnel, financement des programmes, programmes de formation).



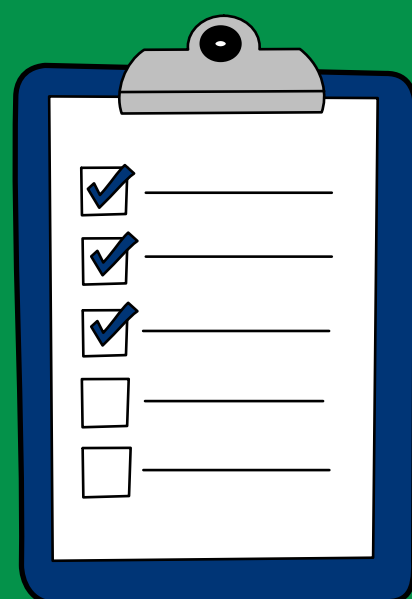
4. Mesurer et rapporter les mesures de sécurité

Mesures EH&S mondiales – Les indicateurs avancés et retardés sont communiqués à la direction via RPMOne.



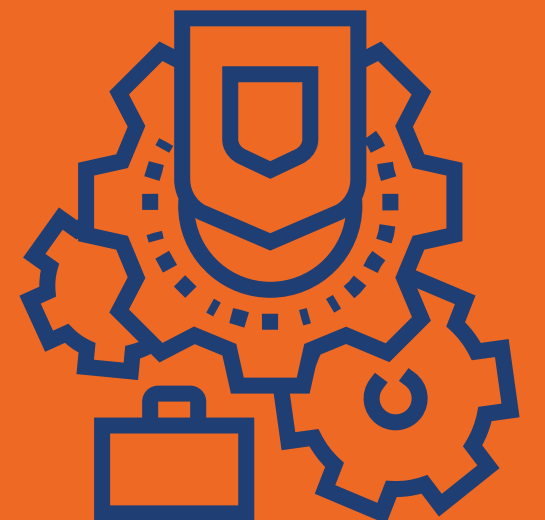
5. Établir des objectifs de sécurité

Les objectifs locaux en matière de sécurité sont établis en fonction des besoins et des priorités opérationnels et clairement communiqués aux équipes.



6. Amélioration continue

Les buts et objectifs locaux en matière d'EH&S sont revus chaque année et réinitialisés afin de combler les lacunes et de maintenir un niveau d'amélioration continue pour chaque société en exploitation.



Ensemble, faisons notre part pour assurer la sécurité mutuelle