

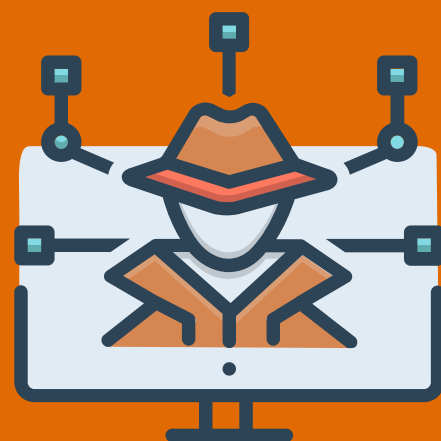
PREVENCIÓN DEL DELITO CIBERNÉTICO

Protección de RPM



EL CRECIMIENTO DEL RIESGO DEL CIBER DELITO

- El cibercrimen es el crimen de más rápido crecimiento a nivel mundial, ocupando el tercer lugar en el mundo detrás de la corrupción gubernamental y los narcóticos.
- El costo global estimado de los ataques a la seguridad cibernética en 2015 fue de \$ 400 mil millones.
- Se estimó que el costo proyectado en 2019 superaba el billón de dólares.
- El robo de propiedad intelectual representa al menos una cuarta parte del costo del delito cibernético.



EJEMPLOS COMUNES DE DELITOS CIBERNÉTICOS



- El phishing es donde el estafador enviará un correo electrónico de apariencia legítima para intentar engañar al empleado para que proporcione datos.
- La piratería es cuando un delincuente utiliza la tecnología para obtener acceso a una cuenta individual o empresarial para obtener acceso no autorizado a la información y al sistema para su beneficio personal.
- Los ataques de malware tienen como objetivo robar datos de la empresa.
- Los ataques de ransomware exigirán un pago de la empresa para permitir el acceso al sistema y a los datos.

ÁREAS DE RIESGO DE DELITO CIBERNÉTICO

- Solicitudes de información personal.
- Solicitudes de información de propiedad intelectual.
- Información de nómina.
- Información de cuenta de cliente y proveedor.
- Fraude electrónico: cambios en los datos bancarios.
- Cambiar los datos del cliente y del proveedor.
- Cambio de dirección de entrega para pedidos.
- Fraude de órdenes de compra.



PROTECCIÓN DE RPM



- Estar atentos. ¿Quién es el remitente?
- No responda a correos electrónicos sospechosos.
- Utilice contraseñas seguras.
- Siempre verifique las solicitudes de información de forma independiente.
- Proteja la información confidencial con contraseña.
- Siga los controles internos diseñados para mitigar el riesgo.
- Siempre tenga cuidado con los correos electrónicos que solicitan una acción inmediata.
- No haga clic en enlaces, descargue o abra archivos adjuntos de remitentes desconocidos.
- Mantenga las actualizaciones de TI actualizadas, controle su riesgo de spam.
- Considere también el riesgo del teléfono celular.
- Comunicar el intento a la dirección.

SOMOS RPM Y NUESTRO ÉXITO DEPENDE DE QUE CADA UNO DE NOSOTROS SIGA LA RUTA CORRECTA Y ADOPTEMOS NUESTRO VALOR DE 168® PARA TOMAR LAS DECISIONES CORRECTAS.

CONTÁCTENOS: COMPLIANCE@RPMINC.COM

