

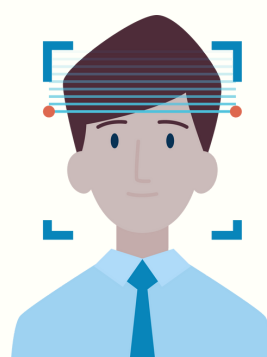
DADOS BIOMÉTRICOS



#1 - O QUE SÃO DADOS BIOMÉTRICOS ?

CARACTERÍSTICAS HUMANAS FÍSICAS OU COMPORTAMENTAIS QUE PODEM SER USADAS PARA IDENTIFICAR UMA PESSOA, CRIAR PERFS DE PREFERÊNCIA DO UTILIZADOR, AVALIAR A SAÚDE OU CAPACIDADE DE UMA PESSOA ESPECÍFICA, OU AUTORIZAR O ACESSO A SISTEMAS, DISPOSITIVOS OU DADOS, INCLUINDO, MAS NÃO SE LIMITANDO A:

- ADN
- IMPRESSÕES DIGITAIS, IMPRESSÕES DE PALMA E IMPRESSÕES DE MÃO
- ÍRIS OU RETINA
- RECONHECIMENTO FACIAL E DE VOZ
- GAIT AMBULANTE
- TEMPERATURA CORPORAL
- RITMO CARDÍACO E RESPIRATÓRIO



#2 -POR QUE IMPORTA?



ESTE TIPO DE INFORMAÇÃO É CONSIDERADO SENSÍVEL NA NATUREZA E AS REGRAS ESPECIAIS APLICAM-SE À SUA RECOLHA, UTILIZAÇÃO E GESTÃO. ESTADOS NORTE-AMERICANOS, COMO ILLINOIS, WASHINGTON E TEXAS, E ALGUMAS CIDADES NORTE-AMERICANAS COMO PORTLAND E NOVA IORQUE, BEM COMO O REINO UNIDO E PAÍSES DA UE, ENTRE OUTROS, EXIGEM QUE AS EMPRESAS TOMEM CERTAS MEDIDAS ANTES DE RECOLHER DADOS BIOMÉTRICOS. VIOLAR ESTAS LEIS PODE LEVAR A GRANDES MULTAS E DANOS REPUTACIONAIS.

#3 - QUANDO É USADO?

PODE SER UTILIZADO PARA IDENTIFICAÇÃO E AUTENTICAÇÃO E EM PROCESSOS DE RASTREAMENTO DE TEMPO E ATENDIMENTO, PERMITINDO O ACESSO A EDIFÍCIOS, EXPLORAÇÃO DE VEÍCULOS A MOTOR, DETECÇÃO DE PREOCUPAÇÕES DE SAÚDE, ABORDAGEM DE QUESTÕES DE SEGURANÇA OU GARANTIA DO CUMPRIMENTO DA LEI OU DA POLÍTICA.



#4 - O QUE DEVE FAZER?

- **AVALIAR:** ANTES DE PROSSEGUIR, ENVOLVA O SEU DEPARTAMENTO JURÍDICO PARA REVER QUALQUER RECOLHA, UTILIZAÇÃO, ARMAZENAMENTO OU TRANSMISSÃO DE INFORMAÇÕES BIOMÉTRICAS.
- **CUMPRIR:** LER E CUMPRIR A POLÍTICA BIOMÉTRICA DA EMPRESA, QUE PODE SER ENCONTRADA NA [NAVIGATOR](#)
- **AVISO:** NOTIFIQUE TODOS OS INDIVÍDUOS AFETADOS , FUNCIONÁRIOS OU OUTROS - DA COLEÇÃO E FORNEÇA A POLÍTICA DE DADOS BIOMÉTRICOS.
- **CONSENTIMENTO:** PODE SER NECESSÁRIO UM CONSENTIMENTO PRÉVIO. CERTIFIQUE-SE DE OBTER QUALQUER CONSENTIMENTO ANTES DA RECOLHA NUM FORMATO QUE POSSA SER ARMAZENADO. SE NÃO TIVER A CERTEZA SE O CONSENTIMENTO É NECESSÁRIO, CONTACTE O SEU DEPARTAMENTO JURÍDICO OU DATAPROTECTION@RPMINC.COM.
- **SEGURO:** CERTIFIQUE-SE DE QUE OS DADOS BIOMÉTRICOS SÃO TRATADOS COMO DADOS ALTAMENTE SENSÍVEIS, ARMAZENADOS NUM LOCAL SEGURO E QUE O ACESSO AOS MESMOS É RESTRITO E PROTEGIDO.
- **RETENÇÃO:** APLICAR PERÍODOS DE RETENÇÃO DE ACORDO COM O APLICÁVEL. LEI SE NÃO TIVER A CERTEZA DE QUANTO TEMPO MANTER OS DADOS BIOMÉTRICOS CONTACTE O SEU DEPARTAMENTO JURÍDICO OU DATAPROTECTION@RPMINC.COM.



AVISOS E FORMULÁRIOS DE CONSENTIMENTO PARA JURISDIÇÕES AMERICANAS PODEM SER ENCONTRADOS AQUI. SE ESTIVER FORA DOS EUA, CONTACTE O SEU DEPARTAMENTO JURÍDICO OU DATAPROTECTION@RPMINC.COM PARA OBTER INSTRUÇÕES.



SOMOS RPM E O NOSSO SUCESSO DEPENDE DE CADA UM DE NÓS SEGUINDO O CAMINHO CERTO E ABRAÇANDO O NOSSO VALUE OF 168® PARA TOMAR AS DECISÕES CERTAS.

CONTATE-NOS: DATAPROTECTION@RPMINC.COM

