

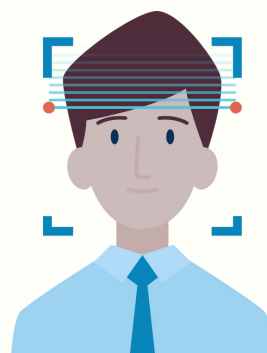
# DANE BIOMETRYCZNE



## #1 - CO TO SĄ DANE BIOMETRYCZNE?

DANE BIOMETRYCZNE TO FIZYCZNE LUB BEHAVIORALNE CECHY CZŁOWIEKA, KTÓRE MOŻNA WYKORZYSTAĆ DO JEGO IDENTYFIKACJI, DO TWORZENIA PROFILI PREFERENCJI UŻYTKOWNIKA, OCENY ZDROWIA LUB ZDOLNOŚCI KONKRETNEJ OSOBY LUB AUTORYZOWANIA DOSTĘPU DO SYSTEMÓW, URZĄDZEŃ LUB DANYCH, W TYM MIĘDZY INNYMI:

- DNA
- LINIE PAPILARNE I ODCISK DŁONI
- SKANY TĘCZÓWKI LUB SIATKÓWKI
- ROZPOZNAWANIE TWARZY I GŁOSU
- SPOSÓB CHODZENIA
- TEMPERATURA CIAŁA
- TĘTNO I ODDECH



## #2 - DLACZEGO TO MA ZNACZENIE?

TEGO RODZAJU INFORMACJE SĄ UZNAWANE ZA DANE WRAŻLIWE. W ZWIĄZKU Z TYM MAJĄ ZASTOSOWANIE SPECJALNE ZASADY DOTYCZĄCE ICH GROMADZENIA, WYKORZYSTYWANIA I ZARZĄDZANIA NIMI. STANY USA, TAKIE JAK ILLINOIS, WASZYNGTON I TEKSAS, ORAZ NIEKTÓRE AMERYKAŃSKIE MIASTA, TAKIE JAK PORTLAND I NOWY JORK, A TAKŻE WIELKA BRYTANIA I KRAJE UNII EUROPEJSKIEJ WYMAGAJĄ OD FIRM M.IN. PODJĘCIA PEWNYCH KROKÓW PRZED PRZYSTAPIENIEM DO GROMADZENIA DANYCH BIOMETRYCZNYCH. NARUSZENIE TYCH PRZEPISÓW MOŻE PROWADZIĆ DO WYSOKICH KAR FINANSOWYCH I STANOWIĆ ZAGROŻENIE DLA NASZEJ REPUTACJI.



## #3 - KIEDY DANE BIOMETRYCZNE SĄ WYKORZYSTYWANE?

DANE TE MOGĄ BYĆ WYKORZYSTYWANE DO IDENTYFIKACJI I UWIERZYTELNIANIA KONKRETNÝCH OSÓB ORAZ W PROCESACH REJESTROWANIA CZASU PRACY I OBECNOŚCI, UMOŻLIWIENIA DOSTĘPU DO BUDYNKÓW, PROWADZENIA POJAZDU SILNIKOWEGO, WYKRYWANIA PROBLEMÓW ZDROWOTNYCH, ZAPEWNIENIA BEZPIECZEŃSTWA, ZGODNOŚCI Z PRAWEM LUB ZASADAMI OBOWIĄZUJĄCYMI W ORGANIZACJI.



## #4 - JAK NALEŻY POSTĘPOWAĆ?

- **OCENA:** PRZED PODEJMOWANIEM JAKIKOLWIEK DALSZYCH KROKÓW ZWRÓĆ SIĘ DO SWOJEGO DZIAŁU PRAWNEGO, ABY DOKONAŁ PRZEGLĄDU SPOSOBÓW GROMADZENIA, WYKORZYSTYWANIA, PRZECHOWYWANIA LUB PRZESYŁANIA DANYCH BIOMETRYCZNYCH.
- **ZGODNOŚĆ:** ZAPOZNAJ SIĘ I PRZESTRZEGAJ ZASAD POSTĘPOWANIA Z DANYMI BIOMETRYCZNYMI W NASZEJ FIRMIE, KTÓRE SĄ DOSTĘPNE NA STRONIE NAVIGATOR.
- **POWIADOMIENIE:** POINFORMUJ WSZYSTKIE OSOBY, KTÓRYCH TO DOTYCZY – PRACOWNIKÓW LUB INNE OSOBY – O GROMADZENIU ICH DANYCH BIOMETRYCZNYCH ORAZ O ZASADACH POSTĘPOWANIA Z TYMI DANYMI.
- **ZGODA:** MOŻE BYĆ WYMAGANA UPREDNIA ZGODA TYCH OSÓB. PAMIĘTAJ, ABY UZYSKAĆ ZGODĘ PRZED ZEBRANIEM DANYCH W FORMACIE, KTÓRY UMOŻLIWIA ICH PRZECHOWYWANIE. JEŚLI NIE JESTEŚ PEWIEN, CZY ZGODA JEST WYMAGANA, SKONTAKTUJ SIĘ Z DZIAŁEM PRAWNYM LUB NAPISZ NA ADRES: [DATAPROTECTION@RPMINC.COM](mailto:DATAPROTECTION@RPMINC.COM).
- **BEZPIECZEŃSTWO:** UPEWNIJ SIĘ, ŻE DANE BIOMETRYCZNE SĄ TRAKTOWANE JAK DANE WYSOCE WRAŻLIWE, ŻE SĄ PRZECHOWYWANE W BEZPIECZNYM MIEJSCU ORAZ, ŻE DOSTĘP DO NICH JEST OGRANICZONY I WŁAŚCIWIE ZABEZPIECZONY.
- **PRZECHOWYWANIE:** ZASTOSUJ OKRESY PRZECHOWYWANIA DANYCH BIOMETRYCZNYCH ZGODNE Z OBOWIĄZUJĄCYM PRAWEM. JEŻELI NIE JESTEŚ PEWIEN, JAK DŁUGO PRZECHOWYWAĆ DANE BIOMETRYCZNE, SKONTAKTUJ SIĘ Z DZIAŁEM PRAWNYM LUB NAPISZ NA ADRES: [DATAPROTECTION@RPMINC.COM](mailto:DATAPROTECTION@RPMINC.COM).



POWIADOMIENIA I FORMULARZE DOTYCZĄCE ZGODY NA GROMADZENIE DANYCH BIOMETRYCZNYCH OBOWIĄZUJĄCE W USA ZNAJDUJĄ SIĘ TUTAJ. JEŻELI JESTEŚ SPOZA STANÓW ZJEDNOCZONYCH, SKONTAKTUJ SIĘ Z DZIAŁEM PRAWNYM LUB NAPISZ NA ADRES: [DATAPROTECTION@RPMINC.COM](mailto:DATAPROTECTION@RPMINC.COM), ABY UZYSKAĆ INSTRUKCJE.



W RPM NASZ SUKCES ZALEŻY OD TEGO, CZY KAŻDY Z NAS WYBIERA WŁAŚCIWĄ DROGĘ POSTĘPOWANIA I PODEJMUJE WŁAŚCIWE DECYZJE ZGODNIE Z ZASADAMI WARTOŚCI 168®.

SKONTAKTUJ SIĘ Z NAMI: [DATAPROTECTION@RPMINC.COM](mailto:DATAPROTECTION@RPMINC.COM)

