

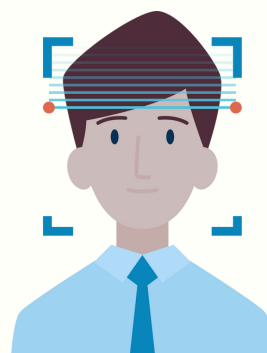
DATI BIOMETRICI



#1 - COS'È IL DATO BIOMETRICO?

CARATTERISTICHE UMANE FISICHE O COMPORTAMENTALI CHE POSSONO ESSERE UTILIZZATE PER IDENTIFICARE UNA PERSONA, CREARE PROFILI DI PREFERENZE UTENTE, VALUTARE LA SALUTE O L'ABILITÀ DI UNA PERSONA SPECIFICA O AUTORIZZARE L'ACCESSO A SISTEMI, DISPOSITIVI O DATI, INCLUSI, A TITOLO ESEMPLIFICATIVO MA NON ESAUSTIVO:

- DNA
- IMPRONTE DIGITALI, IMPRONTE PALMARI E IMPRONTE DI MANI
- SCANSIONI DELL'IRIDE O DELLA RETINA
- RICONOSCIMENTO FACCIALE E VOCALE
- ANDATURA A PIEDI
- TEMPERATURA CORPOREA
- FREQUENZA CARDIACA E RESPIRATORIA



#2 - PERCHÉ È IMPORTANTE?



QUESTO TIPO DI INFORMAZIONI È CONSIDERATO DI NATURA SENSIBILE E SI APPLICANO REGOLE SPECIALI ALLA LORO RACCOLTA, UTILIZZO E GESTIONE. GLI STATI DEGLI STATI UNITI, COME ILLINOIS, WASHINGTON E TEXAS, E ALCUNE CITTÀ DEGLI STATI UNITI COME PORTLAND E NEW YORK, COSÌ COME IL REGNO UNITO E I PAESI DELL'UE, TRA GLI ALTRI, RICHIEDONO ALLE AZIENDE DI ADOTTARE DETERMINATE MISURE PRIMA DI RACCOLGERE DATI BIOMETRICI. VIOLARE QUESTE LEGGI PUÒ PORTARE A MULTE SALATE E DANNI ALLA REPUTAZIONE.

#3 - QUANDO VIENE UTILIZZATO?

PUÒ ESSERE UTILIZZATO PER L'IDENTIFICAZIONE E L'AUTENTICAZIONE E NEI PROCESSI PER IL MONITORAGGIO DEL TEMPO E DELLE PRESENZE, CONSENTENDO L'ACCESSO AGLI EDIFICI, GUIDANDO UN VEICOLO A MOTORE, RILEVANDO PROBLEMI DI SALUTE, AFFRONTANDO PROBLEMI DI SICUREZZA O GARANTENDO LA CONFORMITÀ CON LA LEGGE O LA POLITICA.



#4 - COSA DOVRESTI FARE?

- **VALUTAZIONE:** PRIMA DI PROCEDERE COINVOLGERE IL PROPRIO UFFICIO LEGALE PER ESAMINARE QUALSIASI RACCOLTA, UTILIZZO, ARCHIVIAZIONE O TRASMISSIONE DI INFORMAZIONI BIOMETRICHE.
- **CONFORMITÀ:** LEGGI E RISPETTA LA POLITICA BIOMETRICA DELLA SOCIETÀ, CHE PUÒ ESSERE TROVATA SU [NAVIGATOR](#)
- **AVVISO:** INFORMARE TUTTE LE PERSONE INTERESSATE, DIPENDENTI O MENO, DELLA RACCOLTA E FORNIRE LA POLITICA SUI DATI BIOMETRICI.
- **CONSENSO:** POTREBBE ESSERE RICHiesto IL CONSENSO PREVENTIVO. ASSICURATI DI OTTENERE QUALSIASI CONSENSO PRIMA DELLA RACCOLTA IN UN FORMATO CHE PUÒ ESSERE MEMORIZZATO. SE NON SEI SICURO CHE SIA NECESSARIO IL CONSENSO, CONTATTA IL TUO UFFICIO LEGALE O DATAPROTECTION@RPMINC.COM.
- **SICURO:** GARANTIRE CHE I DATI BIOMETRICI SIANO TRATTATI COME DATI ALTAMENTE SENSIBILI, ARCHIVIATI IN UN LUOGO SICURO E CHE L'ACCESSO AD ESSI SIA LIMITATO E PROTETTO.
- **CONSERVAZIONE:** APPLICA PERIODI DI CONSERVAZIONE IN CONFORMITÀ CON I REQUISITI APPLICABILI. LEGGE SE NON SEI SICURO PER QUANTO TEMPO CONSERVARE I DATI BIOMETRICI, CONTATTA IL TUO UFFICIO LEGALE O DATAPROTECTION@RPMINC.COM.



LE NOTIFICHE E I MODULI DI CONSENSO PER LE GIURISDIZIONI STATUNITENSI SONO DISPONIBILI QUI. SE TI TROVI AL DI FUORI DEGLI STATI UNITI, CONTATTA IL TUO UFFICIO LEGALE O DATAPROTECTION@RPMINC.COM PER ISTRUZIONI.



SIAMO RPM E IL NOSTRO SUCCESSO DIPENDE DAL FATTO CHE OGNUNO DI NOI SEGUA LA STRADA GIUSTA E ABBRACCI IL NOSTRO VALUE OF 168® PER PRENDERE LE DECISIONI GIUSTE.

CONTATTACI: DATAPROTECTION@RPMINC.COM

