

# WERKPLAATS INTIMIDATIE



## INTIMIDATIE IS NOOIT OK



**LET OP** - Erken gedragingen die bijdragen aan intimidatie op het werk:

### verbaal

- Bedreigingen en laster;
- Schreeuwen, schelden, vloeken of vulgariteit;
- Wrede opmerkingen of spot;
- Persoonlijke of beledigende grappen

### Visual

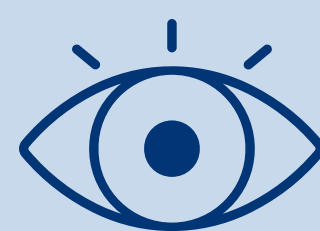
- Beledigende, onbeleefde of bedreigende teksten, posts of tekeningen op sociale media;
- Aanstootgevende gebaren

### Fysiek

- Aanranding of ongewenst aanraken;
- Dreigend, agressief of gewelddadig gedrag;
- Ongewenste seksuele avances of voorstellen;
- Opzettelijke isolatie of opzettelijk uitsluiten van collega's



**WEES RESPECTVOL** - Behandel iedereen eerlijk en met waardigheid.



**BLIJF ALERT** - Negeer nooit intimidatie op de werkplek.



**MELDING** - Meld eventuele incidenten aan een supervisor, HR, Legal, Compliance of de Hotline.

U kunt hier toegang krijgen tot ons beleid inzake niet-intimidatie

Neem contact op met uw leidinggevende of met ons via: [compliance@rpmnc.com](mailto:compliance@rpmnc.com) om u op de juiste weg te helpen naar conforme en ethische besluitvorming.

**RPM**  
168168168168168

Wij zijn RPM en ons succes hangt af van het feit dat ieder van ons de juiste route volgt en onze Value of 168® omarmt om de juiste beslissingen te nemen.

MEER INFORMATIE: [www.rpmnc.com](http://www.rpmnc.com) CONTACT: [compliance@rpmnc.com](mailto:compliance@rpmnc.com)